

# insitu

LE JOURNAL DE **TOURS HABITAT**

02 | **ON EN PARLE**  
Street Art, des visages  
sur les façades

04 | **ÉCLAIRAGE**  
Propreté  
et satisfaction

07 | **ENTRE VOUS  
& NOUS**  
Menons l'enquête SLS

**PAGES  
CENTRALES**  
LIEU RESSOURCE  
HABITAT

« L'appartement qui  
répond à vos questions  
du quotidien »



## NOUVEAUX VISAGES SUR LES FAÇADES

10/09/2021 : Inauguration du projet de Street art « INSIDE OUT » au Sanitas.

Le concept, imaginé par l'artiste JR, est de donner à chacun la possibilité de partager avec le monde son portrait et un message : « souriez vous êtes au Sanitas ! »

Ce projet est porté par l'Association Espace Passerelles, en collaboration avec le centre social Pluriel(le), financé dans le cadre des Inattendus 2021 en partenariat avec Tours Habitat et le dispositif « Quartiers d'été 2021 » de la DDETS, et accompagné par la Direction de la Cohésion Sociale et la Direction des Affaires Culturelles de la Ville de Tours.

## ACCOMPAGNEMENT DU VIEILLISSEMENT



Tours HABITAT s'inscrit dans la démarche régionale sur l'accompagnement du vieillissement, initié par l'Union Sociale pour l'Habitat Centre Val de Loire.

Près de 25 locataires de TOURS HABITAT participent à l'étude qui porte sur les questions du maintien à domicile et de la qualité de vie. **Merci à eux pour leur mobilisation !**

## ATTESTATION D'ASSURANCE À JOUR EN 1 CLIC

FACILE ET RAPIDE !

Vous pouvez mettre à jour votre attestation annuelle d'assurance directement sur « mon compte locataire », votre espace dédié et sécurisé, disponible à partir du site de [tours-habitat.fr](http://tours-habitat.fr) (Attestation au format .PDF).



Magazine édité par TOURS HABITAT  
1 rue Maurice Bedel, 37033 TOURS cedex 1  
02 47 60 13 00  
Directeur de la publication : Grégoire Simon  
Conception : Agence Goodby  
Illustrations et textes : TOURS HABITAT  
Impression : Imprimerie Addigraphic  
N° ISSN 2554-6953 Dépôt Légal à parution  
Document imprimé sur du papier participant à la gestion durable des forêts.



## MÉDIATEUR HLM

TOURS HABITAT fait son maximum pour répondre au quotidien à vos demandes et gérer vos réclamations. Toutefois, il peut arriver qu'une demande nous échappe ou que vous ne soyez pas d'accord avec la réponse que nous vous avons apportée.

**Le saviez-vous ?** Nous mettons à votre disposition les services d'un médiateur : AME CONSO. La médiation est gratuite, votre demande doit cependant répondre à des critères précis.

**Contact et infos disponibles sur [tours-habitat.fr](http://tours-habitat.fr)**  
Médiation AME Conso - 11 place Dauphine – 75001 PARIS

# À LA RENCONTRE DES HABITANTS AU CLOS MOREAU

## POUR PRÉSENTER LE PROJET DE LA FUTURE PENSION DE FAMILLE

ON EN PARLE AVEC DELPHINE PICARD, DIRECTRICE  
DU SECTEUR PENSION DE FAMILLE - SOLIHA CVL

A Tours nord, les travaux débutent à l'angle de la rue du Général Estienne et Benjamin Franklin, où les locaux de la future pension de famille de 20 logements prendront prochainement place. *« Mais, avant même le début des travaux, il est très important d'aller à la rencontre des riverains. Leur expliquer le fonctionnement d'une pension de famille, répondre à leurs interrogations et à leurs craintes. »*

**Les 24 et 30 août derniers les équipes de SOLIHA étaient donc présentes au pied du chantier pour accueillir et échanger avec les habitants.**

Des habitants d'autres pensions de familles étaient également présents. Quels seront les profils des pensionnaires, quel est le principe d'une pension de famille, doit-on s'attendre à une évolution dans le quartier... sont les questions les plus récurrentes.

Delphine Picard, était là pour présenter la future structure, et pour répondre à toutes les interrogations des riverains, expériences à l'appui : Une pension de famille a ouvert ses portes il y a 13 ans à Tours Centre (derrière la cathédrale), La Bazoche et, depuis SOLIHA CVL en a ouvert 4 autres dans la région.

*« Nos voisins passent chaque vendredi chercher leur panier bio en dépôt à la Bazoche. Ils en profitent pour prendre un café ou partager un moment avec les habitants de la pension ».*

Le principe d'une pension de famille est de « Vivre chez soi mais pas tout seul ! ». En effet, chaque habitant dispose d'un logement individuel (studio), mais la pension dispose également d'espaces partagés (la cuisine par exemple pour des repas partagés réguliers) et propose un accompagnement quotidien de proximité pour chacun des habitants. Un duo de salariés expérimentés, appelés « hôtes », sont présents chaque jour de la semaine pour animer la vie de la maison.

**Des logements pérennes :  
des habitants qui veulent s'inscrire  
dans la vie de quartier**



*« la maison s'adresse à des personnes seules, dont l'isolement social ou affectif, le faible niveau de ressources et une problématique personnelle rendent impossible à échéance prévisible l'accès à un logement indépendant »*

**Les 2 rencontres ont permis de rassurer les quelques curieux et d'inscrire le projet dans le quartier. Au final, peu d'inquiétudes, de la part des riverains mais plutôt la volonté de connaître leurs futurs voisins. Une vingtaine de personnes ont pu rencontrer les équipes et sont reparties informées et rassurées, tout en souhaitant la bienvenue dans le quartier.**

### LE SAVIEZ-VOUS ?

Du 4 au 10 octobre 2021 aura lieu la semaine nationale consacrée aux pensions de famille, avec l'appui de la DIHAL, de la Fondation Abbé Pierre, de la Fédération SOLIHA, de la FAS et l'Union sociale pour l'Habitat.



# PROPRETÉ ET SATISFACTION

**LA PROPRETÉ :** UNE PRÉOCCUPATION QUOTIDIENNE DES ÉQUIPES DE TOURS HABITAT. DEPUIS QUELQUES ANNÉES, UN PLAN D'ACTION EST DÉFINI AVEC DIFFÉRENTS ACTEURS POUR RÉPONDRE AUX ATTENTES DES HABITANTS ET AMÉLIORER LE CADRE DE VIE.

La dernière enquête de satisfaction le démontre, votre satisfaction concernant la propreté des parties communes a augmenté\* ... Mais conscient que la propreté ne doit pas s'arrêter aux portes de votre hall, de nombreuses actions sont mises en place pour assurer l'entretien des abords de votre immeuble.

(\*Note enquête de satisfaction sur la propreté des parties communes : 6.1 en 2019 - 6.6 en 2021)

## LES ACTIONS PROPRETÉ DE TH

Quotidiennement, les surveillants d'immeubles et les agents de maintenance assurent le nettoyage mais également les missions de ramassage des déchets et de leur élimination.

### Le saviez-vous ?

585 h d'entretien par jour sur l'ensemble des résidences

## UN PARTENARIAT MULTI-ACTEURS POUR AMÉLIORER L'EFFICACITÉ

Un entretien supplémentaire est assuré par la régie de quartier sur une grande partie du patrimoine, les équipes de REGIE PLUS sillonnent les abords des résidences pour ramasser débris et objets divers. Ils sont facilement identifiables avec leur gilet orange « REGIE PLUS ».

### TOUS LES JOURS

Nettoyage par les agents de maintenance  
+ Surveillants d'Immeubles de TOURS HABITAT des parties communes et des abords



### PONCTUEL

Les actions de sensibilisation de ramassage urbain avec les habitants



### INTERVENTION DE RÉGIE PLUS :

ramassage nettoyage urbain  
1 fois / semaine  
2 fois / semaine  
(Fontaines, Rives du cher et sanitas)

## ÇA SE PASSE CHAQUE SEMAINE DANS VOTRE RÉSIDENCE



### LE RAMASSAGE DES ORDURES MÉNAGÈRES PAR TOURS MÉTROPOLÉ VAL DE LOIRE :

2 fois / semaine selon secteurs définis  
+ 1 fois par semaine pour la collecte sélective (infos sur tours-metropole.fr)

### LE SERVICE EN PLUS

#### LE SAVIEZ-VOUS ?

Tours Habitat gère également le ramassage des encombrants. 600 tonnes par an. Déposer vos encombrants mais pas n'importe où... Rapprochez-vous de votre gardien pour connaître la marche à suivre. (N° affiché dans votre hall)





## « MON QUARTIER PROPRE » DES ACTIONS DE RAMASSAGE COLLECTIF ORGANISÉES DANS LES QUARTIERS AVEC LES HABITANTS

*« C'est sale, tous les jours. On trouve des choses lamentables par terre. On n'explique pas pourquoi les gens font cela. Certains enfants admettent jeter des déchets par terre car les poubelles sont loin mais ce ne sont que des petits déchets... ».*

Les actions dans les quartiers visent donc à sensibiliser les habitants sur l'importance de la protection de l'environnement et aux enjeux du ramassage des déchets.



# L'AGENDA DES ACTIONS

## 26 MAI À MARYSE BASTIÉ :

Où les enfants de centre de loisirs ont participé au nettoyage du quartier. Des jeux éducatifs étaient également proposés par Régie plus, Unis-cité et le centre social, afin d'expliquer comment trier et la durée de biodégradation des déchets.

**17 JUIN** dernier au Sanitas avec près de 167 Kg de déchets ramassés en 1h30. Avec la participation de Régie plus, Unis-cité, Trajectoires de femmes et les équipes de TOURS HABITAT.



## 24 JUIN :

aux Rives du cher, lors de l'évènement « parlons-en ensemble : environnement et propreté », en collaboration avec l'association le VERC et Régie plus et les ambassadeurs du tri notamment.



## 8 JUILLET AUX FONTAINES :

L'évènement invitait les habitants à un grand nettoyage solidaire du quartier. Il était organisé par Régie Plus, la Maison pour Tous, le centre social des Fontaines et Tours Habitat, avec la participation des ambassadeurs du tri de la Métropole et les acteurs de terrain.

# TOURS HABITAT POURSUIT SES PROJETS D'AMÉNAGEMENT



## STREET ART

### Où ?

Sanitas Tours

### Quoi ?

Une fresque réalisée cet été par l'association Le Bocal Prod.

## PROJET DE RENOUVELLEMENT URBAIN SANITAS

*Où ?* Tours Centre - Quartier du Sanitas

*Quoi ?* Démolition des bâtiments situés à proximité de la passerelle Fournier.

Ces démolitions interviennent dans le cadre du projet urbain sur le quartier du Sanitas.



### Quand ?

Le site est fermé et sécurisé depuis fin août. Les travaux de préparation débuteront à l'automne pour une durée totale de 15 mois (préparation du bâtiment, tri des déchets, réemploi des matériaux... et déconstruction).

## DÉBUT DES TRAVAUX DE LA RÉSIDENCE LABADIE À TOURS CENTRE

### Où ?

Tours Centre - à proximité du pont Napoléon

### Quand ?

Début des travaux de réhabilitation à l'automne

### Quoi ?

Des travaux d'amélioration énergétique :

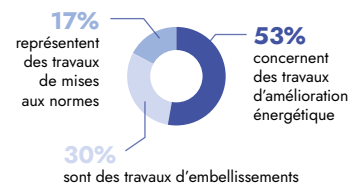
- > Remplacement de l'ensemble des menuiseries extérieures en Aluminium double vitrage + volets
- > Isolation des plafonds des combles, caves et porches extérieurs



## RÉHABILITATION



SUR L'ENSEMBLE DES TRAVAUX



### Des travaux d'amélioration des parties communes et des logements :

- > Rénovation des halls, paliers et peintures des cages d'escalier
- > Changement des portes palières
- > Remplacement des radiateurs dans l'ensemble des pièces
- > Travaux d'électricité
- > Mise en place d'une Ventilation Mécanique contrôlée
- > Rénovation des salles de bain et cuisines

# MENONS L'ENQUÊTE... SLS/OPS

Elle est arrivée dans vos boites aux lettres... mais de quoi s'agit-il ?  
**L'enquête en 5 questions.**

# 1.

## À QUOI ÇA SERT ?

L'attribution d'un logement social est conditionnée au respect des plafonds de ressources.

Au cours du bail, vos revenus peuvent évoluer et dépasser ces plafonds. La réglementation impose donc aux bailleurs sociaux de vérifier chaque année la situation familiale, les ressources et les activités professionnelles par le biais de l'enquête Supplément de Loyer de Solidarité (SLS).

## QUAND ET COMMENT EST APPLIQUÉ LE SLS ?

Il est appliqué dans le cas où vos ressources dépassent de plus de 20% les plafonds de ressources. Il s'ajoute alors, chaque mois, au loyer principal et aux charges locatives.

# 2.

## J'AI REÇU L'ENQUÊTE, SUIS-JE OBLIGÉ DE RÉPONDRE ?

# 3.

Oui, elle est obligatoire, même si vous partez d'ici le 31/12/2021. Si vous n'y répondez pas dans le délai imparti, vous vous exposez à :

- > L'application de frais de dossier de 20 € non remboursable (en 1 seule fois) pour l'enquête SLS
- > L'application d'un Supplément de Loyer de Solidarité au taux maximum (soit 14.90 €/m<sup>2</sup>)

L'application de frais de pénalités (7.62 par mois de retard - enquête OPS)  
 Nous attirons donc votre attention sur les conséquences financières d'une absence de réponse ou d'un dossier rendu incomplet.

# 4.

## JE N'AI PAS REÇU D'ENQUÊTE SLS, EST-CE NORMAL ?

Si vous avez signé votre contrat de location **avant le 15 septembre de l'année**, vous auriez dû recevoir une enquête. Nous vous invitons donc à contacter le numéro dédié mis à votre disposition 02.47.60.13.69.

## COMMENT RÉPONDRE À L'ENQUÊTE ?

# 5.

Dans le mois suivant la réception du courrier, vous devez retourner à votre antenne de secteur ou au siège de **TOURS HABITAT**, les documents suivants :

- a. Le questionnaire recto-verso complété, daté et signé
- b. La copie des quatre pages de l'avis d'impôt demandé pour chacune des personnes occupant le logement au 1<sup>er</sup> janvier de l'année.
- c. Le cas échéant, la copie des pièces qui justifient un changement de situation, (mariage, naissance, décès, pacs, séparation, divorce...)

## Des questions, besoin d'aide... ?

Retrouvez la foire aux questions sur le site [tours-habitat.fr](http://tours-habitat.fr)  
 Un atelier sera également proposé à l'appartement pédagogique pour les personnes souhaitant de l'aide pour le compléter.



# DEVENIR PROPRIETAIRE

TOURS HABITAT vous accompagne



## À TOURS NORD

SUR LES HAUTS DE STE RADEGONDE

### Appartements

à partir de

**126 215 €**

### Maisons

à partir de

**195 200 €**



Devenez propriétaire d'une **MAISON**  
ou d'un **APPARTEMENT**  
en douceur et en bénéficiant de nombreux avantages  
grâce au Prêt Social Location-Accession



> Espaces extérieurs  
& abords paysagés



> 10 min. de l'hyper-centre



> Proche du Tram

OFFREZ-VOUS LA LIBERTÉ DE  
VIVRE EN CENTRE-VILLE

## À TOURS OUEST

face au centre de création de l'innovation MAME

### Appartements

Type 2 à partir de

**159 000 €**

Type 3 à partir de

**214 373 €**



> Jardin Botanique



> Commerces  
& transports

L'Envol  
RÉSIDENCE

N'hésitez pas à nous contacter

**02 47 60 13 39**

Toutes nos offres sur :  
**tours-habitat.fr**

servicecommercial@tours-habitat.fr  
**02 47 60 13 22 - 02 34 36 33 04**