



Vous allez bientôt quitter votre appartement, cette fiche vous permet de retrouver toutes les infos pour bien préparer votre logement à l'état des lieux sortant.

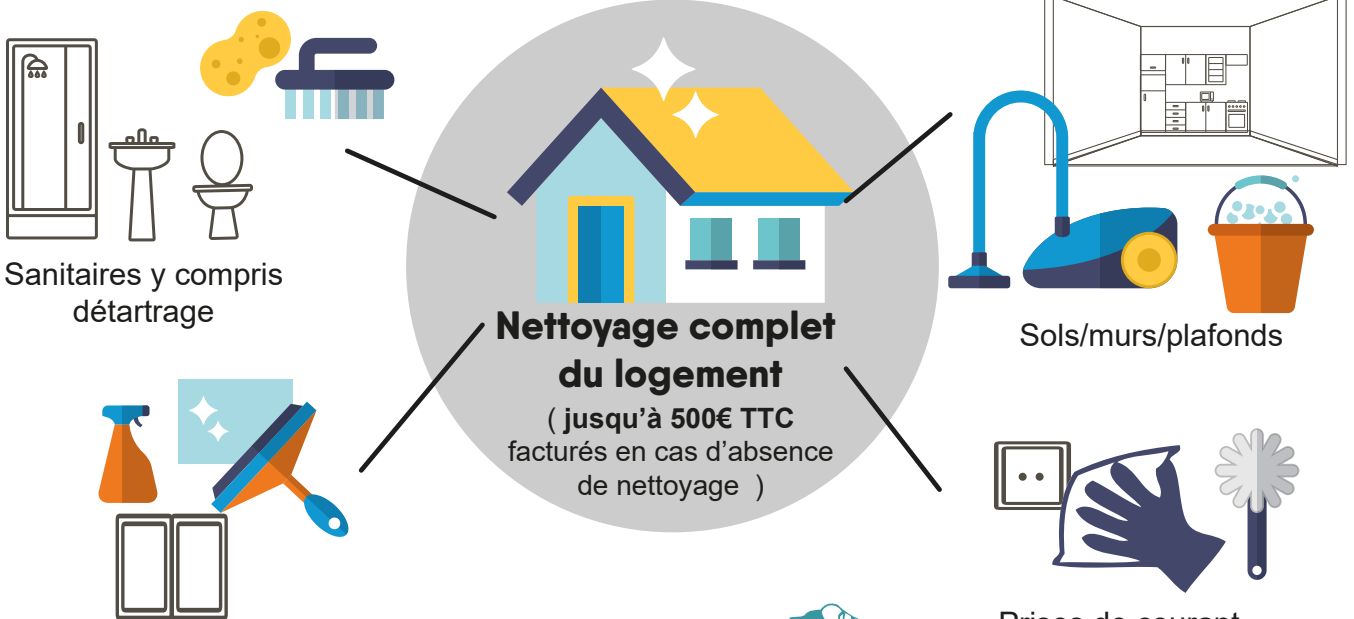
Pourquoi une remise en état ?

Parce que c'est la loi.
En signant le bail à l'entrée des lieux, vous vous êtes engagé à rendre un logement propre et à assurer son bon état général.

Soyez vigilant à tous ces rappels, un logement bien préparé vous évitera de supporter des frais de remise en état parfois élevés.



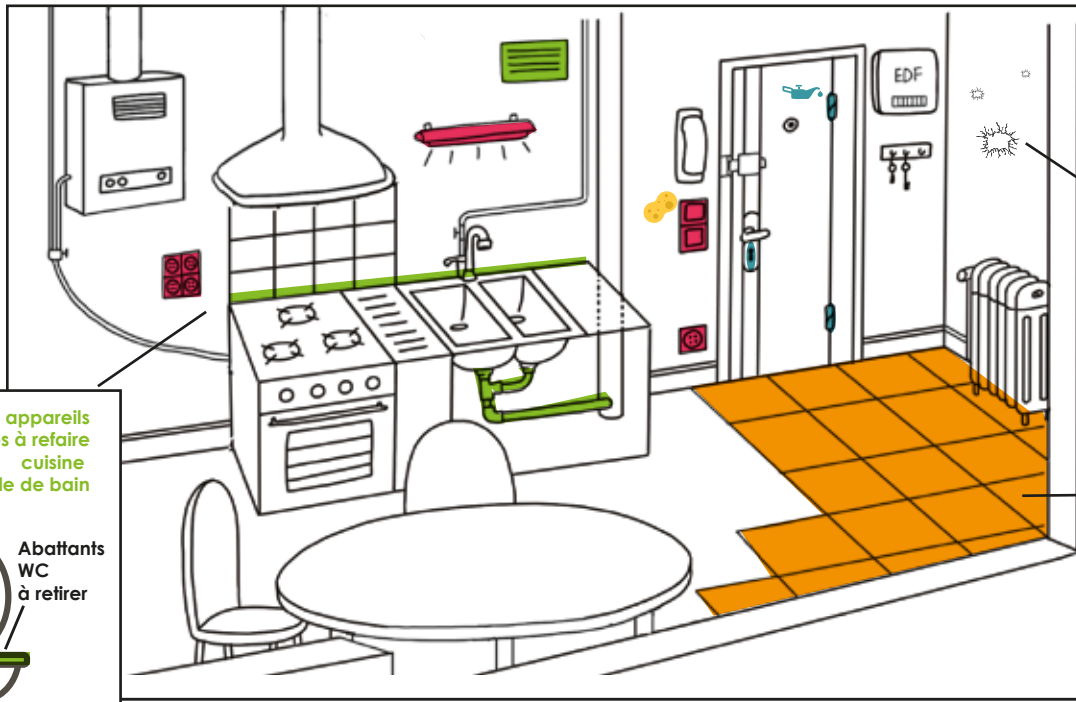
> LE NETTOYAGE



> CLÉS ET BADGES

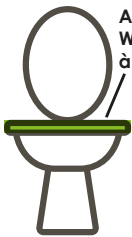
Les clés de la porte d'entrée, de la cave, de la boîte aux lettres et le badge doivent être restitués. *En cas de restitution après l'état des lieux, la facturation sera maintenue.*





*joint des appareils
sanitaires à refaire
cuisine
et salle de bain

Abattants
WC
à retirer



Trous à reboucher
avec enduit + ponçage

Lino à retirer si non collé
(et non présent à l'état
des lieux entrant)
ou posé par vos soins

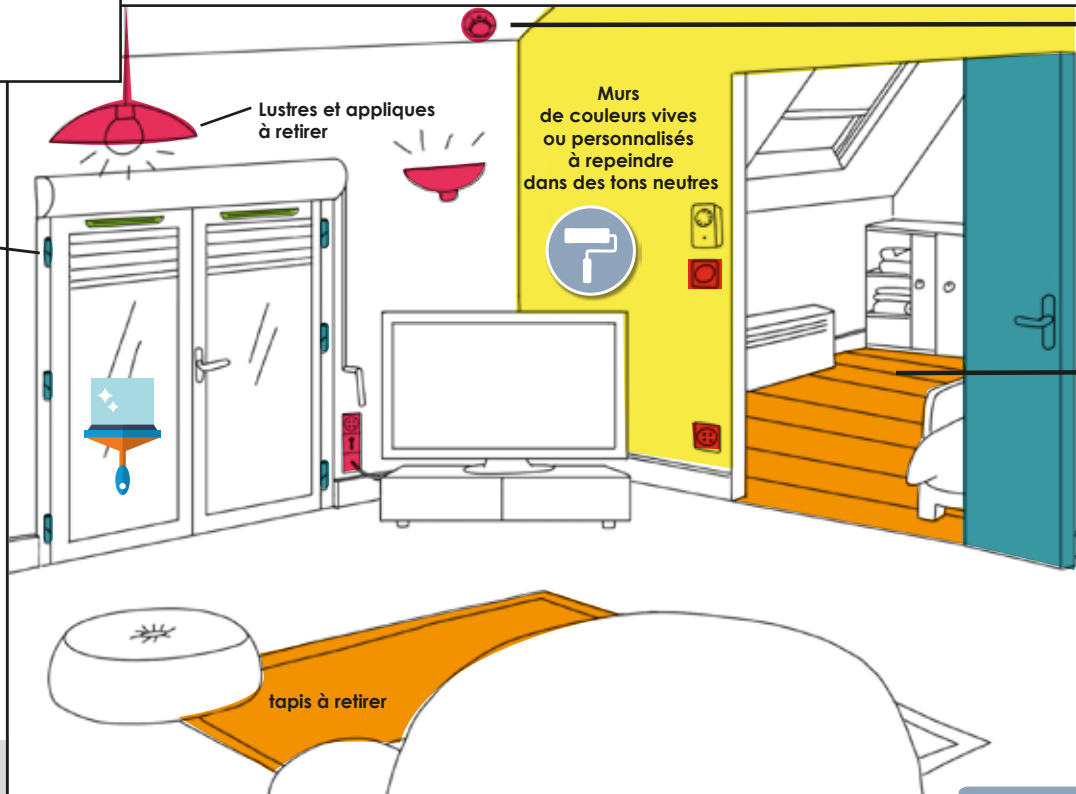
Gonds à graisser

Lustres et appliques
à retirer

Murs
de couleurs vives
ou personnalisés
à repeindre
dans des tons neutres

DAAF : A tester
et remplacer
si défectueux

Parquet flottant
à retirer si non collé
(et non présent à l'état
des lieux entrant)
ou posé par vos soins



tapis à retirer

MENUISERIES ET SERRURERIES :

- > Graissage gonds et serrures
- > Remise en place des portes intérieures ou placards
- > Nettoyage des portes et fenêtres (façes intérieures et extérieures)

REVÊTEMENTS DE SOLS :

- > Dépose de tout revêtement de sol non collé non mis en place par Tours Métropole Habitat (tapis, moquette, parquet flottant)
- > Nettoyage

ELECTRICITÉ :



ATTENTION
Couper le courant
avant d'intervenir.

- > Dépose des installations non conformes (lustres, rallonges, branchements supplémentaires...)
- > Nettoyage des appareillages électriques (prises, interrupteurs, goulottes, filerie, etc...)
- > DAAF (détecteur de fumée) : A tester et remplacer si défectueux

PLOMBERIE :

- > Nettoyage et débouchage des évacuations (tuyauterie et siphon)
- > Réfection des joints des appareils sanitaires
- > Nettoyage et détartrage des appareils sanitaires
- > Remplacement des bouchons à chaînette
- > Dépose des abattants de cuvette WC
- > Nettoyage et dégraissage des bouches d'extraction et grilles d'entrée d'air

SURFACES DIVERSES :

(murs, plafonds, portes, fenêtres, plinthes, tuyaux, radiateurs) :

- > Remplacement des vitrages cassés
- > Rebouchage des trous
- > Lessivages (lessive St Marc ou similaire)
- > D'une manière générale, tout travail nécessaire à la préparation du support avant application de la ou des couches de peinture et/ou de pose de tapisserie.
- > Dépose des papiers peints dégradés et/ou de couleurs vives ou personnalisés
- > Repeindre les murs de couleurs vives ou personnalisés dans des tons neutres